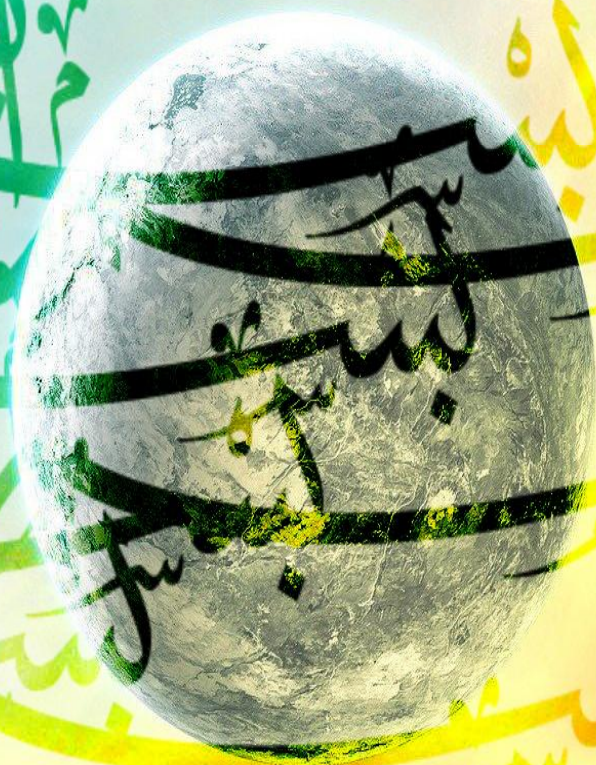


بِسْمِ اللَّهِ الرَّحْمَنِ الرَّحِيمِ



Background text consisting of multiple overlapping instances of the Basmala in various colors (blue, green, yellow) and orientations, creating a dense, artistic pattern.



کارگاه آموزشی:

مدیریت اطلاعات کتاب شناختی بوسیله نرم افزار EndNote

دکتر سید ساجدین موسوی

مباحث کارگاه

- استناد و اهمیت آن
- EndNote چیست؟
- نصب و نیازهای سخت افزاری و نرم افزاری
- معرفی کارکردهای EndNote
- نحوه ورود منابع به نرم افزار EndNote
- مدیریت و سازماندهی منابع
- نحوه ورود منابع یا استنادها به مقاله، پایان نامه و کتاب

استناد و اهمیت آن در آثار علمی

تعريف استناد

لا پشت دادن؛

لا پشت نهادن به سوى چیزی؛

لا سند و مدرک نشان دادن؛

لا اشاره به سخن یا سند پیشین.

دلایل استناد

تجلیل از پیشکسوتان؛

اعتباربخشی به آثار مرتبط؛

شناسایی روش پژوهش، ابزارها، و ...؛

ارائه زمینه‌های مطالعاتی؛

نقد آثار پیشین؛

دلایل استناد

❖ اثبات ادعا؛

❖ آگاه‌سازی محققین از آثار در دست انتشار؛

❖ اعتبار بخشیدن به داده‌ها و مقوله‌های متداول و مسلم‌دانسته

موجود؛

❖ انکار آثار یا اندیشه‌های دیگران؛



RefWorks

Reference
Manager.

EndNote



ProCite

WriteNote™

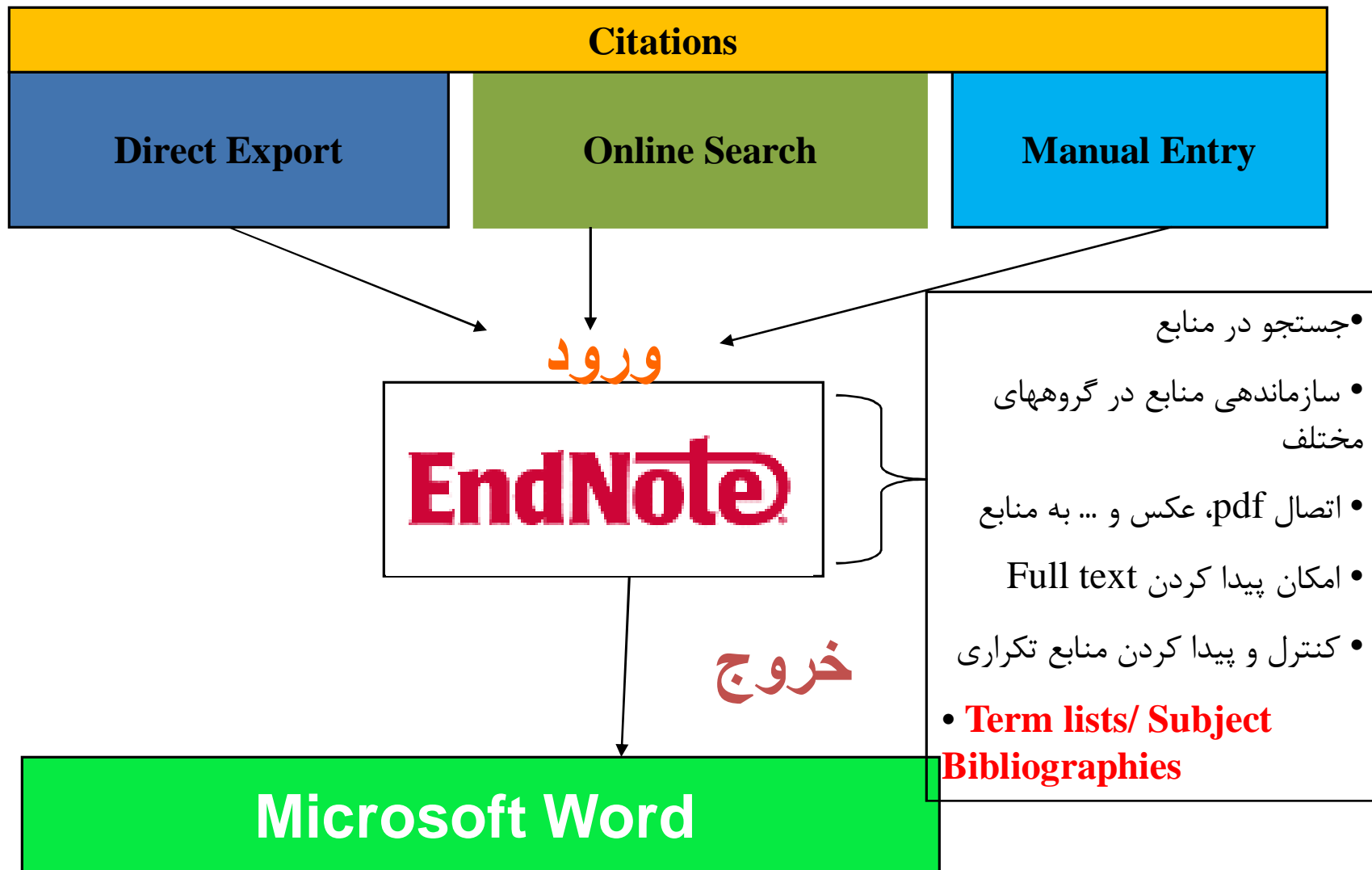
RefViz

Reference
Web Poster®

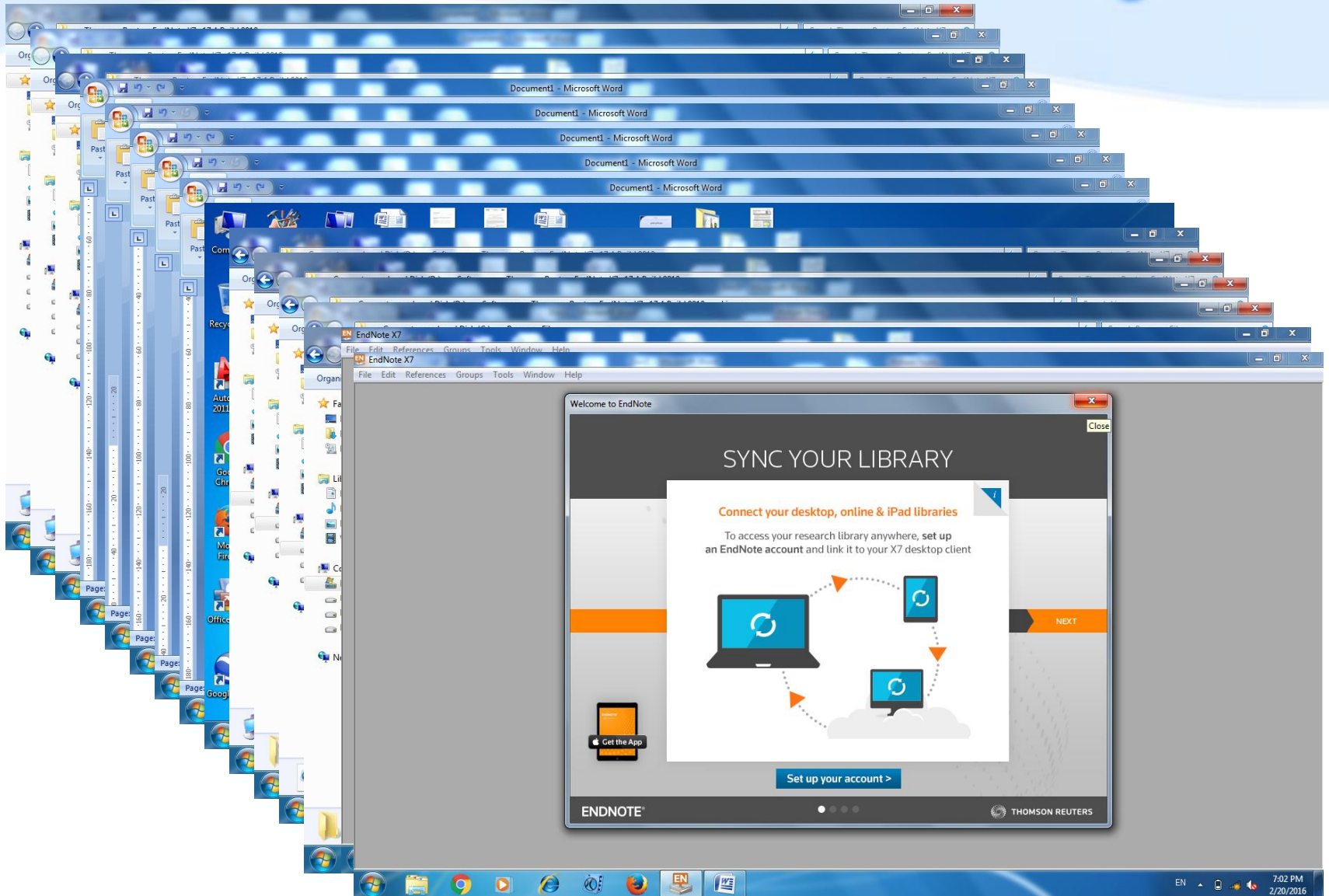
EndNote چیست؟

- سازماندهی و ذخیره رفرنس ها
- قرار دادن رفرنس ها در یک متن وردی
- فرمت کردن رفرنس ها براساس الگوهای از قبل تعیین شده

استفاده از EndNote



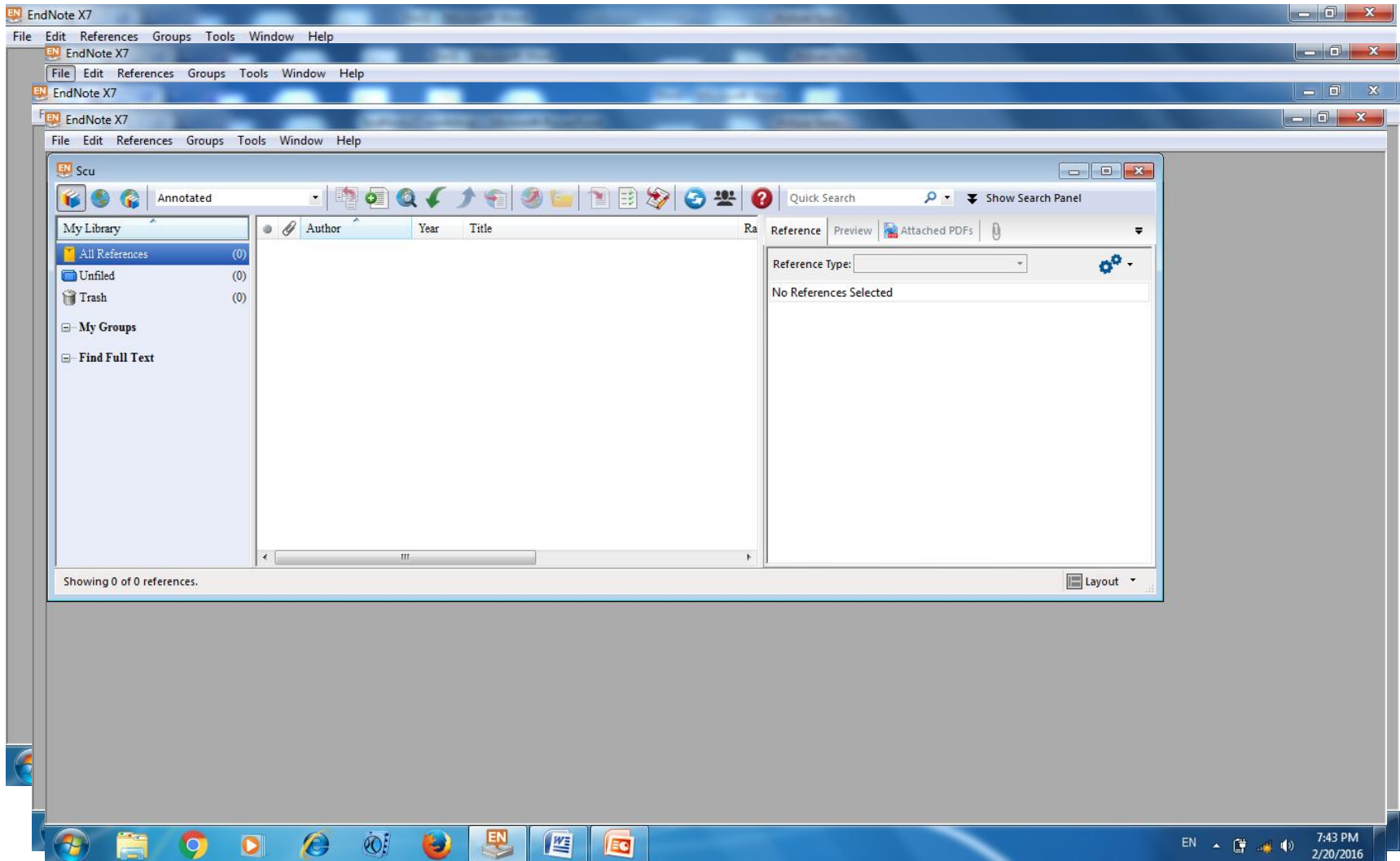
نصب نرم افزار



معرفی کارکردها و ارتباطات

EndNote

شروع به کار با EndNote



پنجره کتابخانه شخصی

The screenshot shows the EndNote X7 interface with the following components highlighted:

- Groups Panel:** Located on the left side, containing folders like 'All References', 'Unfiled', 'Trash', 'My Groups', 'The...', and 'weathering'.
- Display Mode:** A button in the top-left toolbar area.
- Menu bar:** The top menu bar containing 'File', 'Edit', 'References', 'Groups', 'Tools', 'Window', and 'Help'.
- Hide/Show Search Panel:** A button in the top toolbar.
- Toolbar:** The main toolbar containing various icons for document management and search.
- References List Panel:** The central area displaying a list of references with columns for Author, Year, Title, Journal, and Date.
- Status Bar:** Located at the bottom, showing 'Showing 141 of 141 references.'
- EndNote Window:** The main application window frame.
- Library Window:** A secondary window on the right showing details for a selected reference, including fields like Title, Author, Series Editor, Series Title, Place Published, Institution, Volume, Series Volume, Document Number, Pages, Publisher, and Edition.
- Tabs Panel:** A panel at the bottom right of the library window.

Author	Year	Title	Journal	Date
Adams, F. T., J...	1984	GEOTECHNICAL ENGINEERING PROBLEMS IN THE KARST REGION OF SOUTHERN INDIANA	Civil Engineering	1/1/11
Admassu, Yonata...	2013
...

وارد کردن منابع

سه روش اصلی ورود منابع به کتابخانه شخصی

- **Direct Export**

سریع ترین و موثر ترین

- **Online Search**

سریع، اما محدود به پایگاه های موجود در نرم افزار یا سایت های و پایگاه های مجانی

- **Manual Data Entry**

کندترین و کمترین اعتماد و اطمینان

Direct Export

- با یک کلیک می توان رفرنس ها را از پایگاه اطلاعاتی مورد نظر وارد کتابخانه کرد

- برای اینکار در پایگاه های اطلاعاتی دکمه هایی مانند *Send to EndNote/RefMan/Procite, direct*

save as/Export و مشابه آنها وجود دارد

- به هنگام دانلود فایل گزینه *Open* را بجای *save* انتخاب کنید

Examples

- Springer
- Science Direct
- Google Scholar

Books:

Google books

World cat

Online Search

- جستجو رفرنس ها در سایت های رایگان و آنهایی که دانشگاه اشتراک دارد در خود نرم افزار

EndNote

Examples

- PubMed(NLM)
- LISTA (Library information science and technology abstracts)
- Web of Science

EndNote X7 - [Online Mode]

File Edit References Groups Tools Window Help

Annotated Quick Search Hide Search Panel

My Library

- Online References (0)
- Online Trash (0)
- Online Search
 - Library of Congress (0)
 - LISTA (EBSCO) (0)
 - ProQuest (0)
 - PubMed (NLM) (0)
 - Web of Science Core C... (0)
 - more...

Search Options Search Whole Library Match Case Match Words

Title Contains karst

And Year Contains

And Title Contains

Author	Year	Title	Rating	Journal	Last Upd
--------	------	-------	--------	---------	----------

Reference Preview Attached PDFs

Reference Type: Journal Article

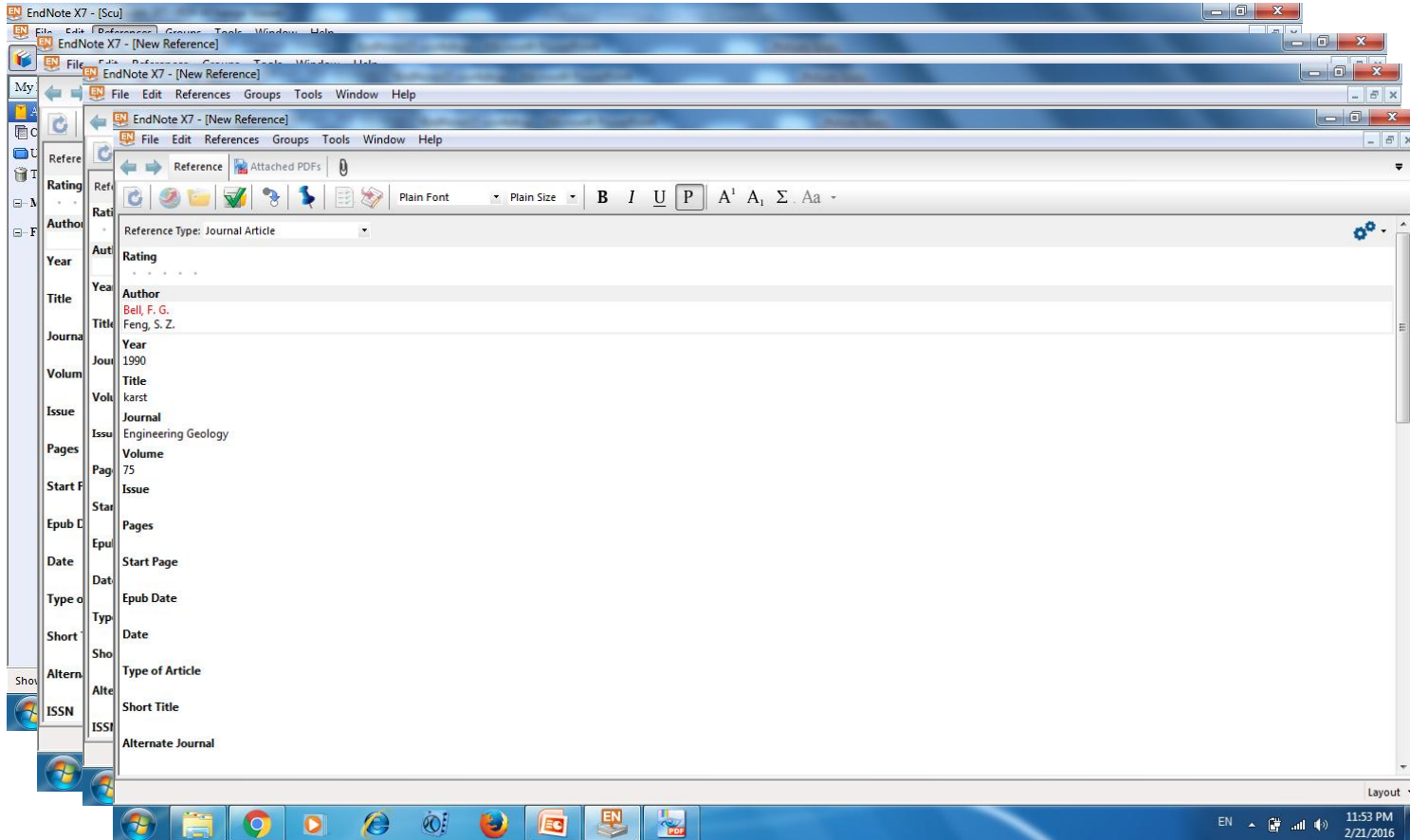
No References Selected

Showing 0 of 0 references.

Layout

EN 10:47 PM 2/21/2016

Manual Data Entry



مدیریت و سازماندهی رفتارها

ویژگیها

- جستجو در رفرنس ها
- سازماندهی توسط گروهها
- پیدا کردن Full text
- چک کردن رفرنسهای تکراری
- اتصال pdf به منابع

رفرنسها و گروهها

- هر رفرنس می تواند در بیش از یک گروه وجود داشته باشد
- گروه "All reference" شامل تمام رفرنس ها می باشد (به استثنا رفرنسهای Trash)
- برای انتقال رفرنسها به گروه ها یا Trash می توان آنها را drag and drop کرد
- با حذف کل گروه رفرنسها تنها از گروه حذف می شوند و نه از کتابخانه

افزودن رفرنس به مقاله

منوی ابزار EndNote در Microsoft Word

- Microsoft Word 2007

The image shows the EndNote X2 ribbon in Microsoft Word 2007. The ribbon is divided into three main sections: Citations, Bibliography, and Tools. Red arrows point from the ribbon to three sub-menus:

- Citations:** Find Citation..., Insert Note, Insert Selected Citation(s), Find Figure...
- Bibliography:** Convert to Unformatted Citations, Convert to Plain Text, Convert Word 2007 Citations to EndNote
- Tools:** Export Traveling Library, Export Word 2007 Citations, Export Word 2007 Master List



Thank You

Wish you all the best!